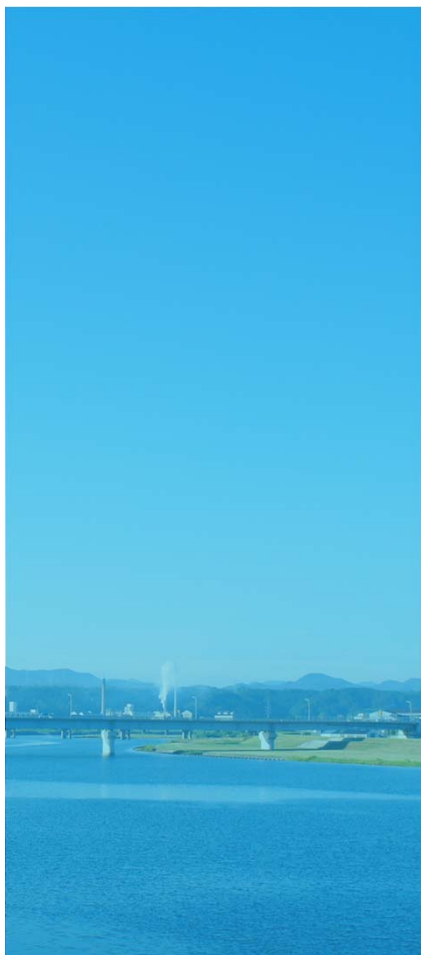


# 高津川水辺の未来をつくる

## 自然と歴史の融合 郷土愛と次世代の育成

ミズベリング

柿本人麿没後1300年祭推進委員会



## 本日のアジェンダ

1. 益田市の概要
2. 高津川と高津柿本神社
3. 高津川×柿本人麿
4. 未来へ



01

## 益田市の概要

島根県益田市についてご紹介します

## 島根県益田市



Masuda City, Shimane Prefecture

# 01 益田市の概要

人口 **43,327** (2024年3月末現在)

世帯数 21,156人

男性 20,499人

女性 22,828人

65歳未満 26,169人

65歳以上 17,158人





# 01 益田市の概要

## 益田市の特産品

益田メロン・ゆず・もくずがに・はまぐり...など

## 益田市ゆかりの人物

柿本人麿・雪舟...など



# 01 益田市の概要

## 柿本人麿（人麻呂）

益田市には生誕・終焉の地の伝承あり、  
西暦723年に死没したとされる。



02

## 高津川と高津柿本神社

高津川と高津柿本神社の関係性

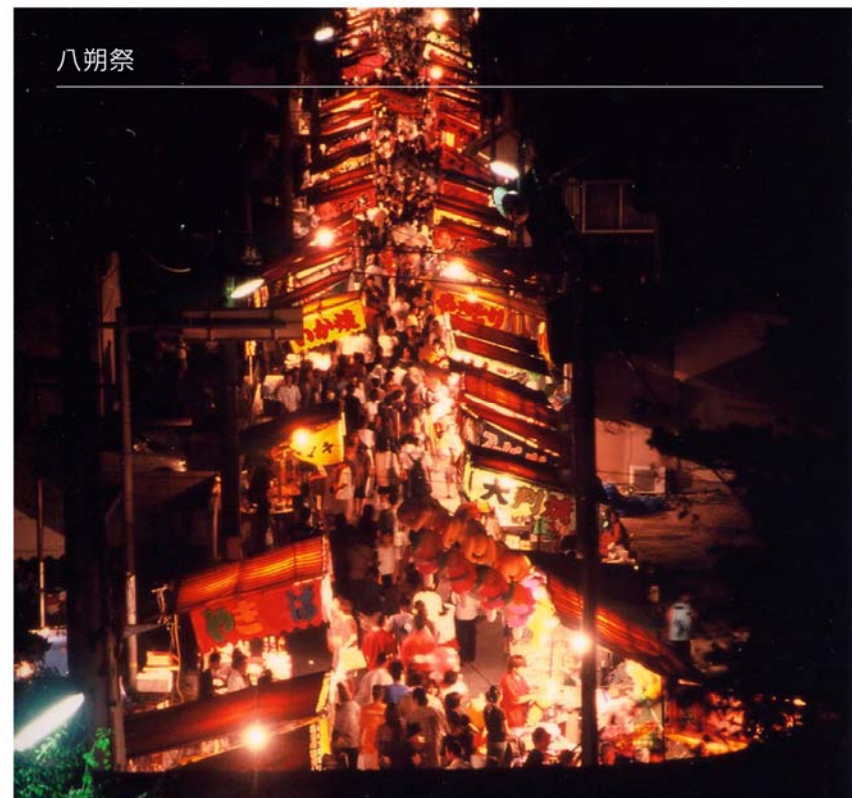


## 02 高津川と高津柿本神社





## 02 高津川と高津柿本神社





03

## 高津川×柿本人麩

自然と歴史を活かしたまちづくり

# 03

高津川×柿本人麩

高津柿本神社と  
清流高津川を繋げたい



高津川かわまちづくり  
×  
イベント





# 03 高津川×柿本人麿

## ひとまるフェスタ開催 ミズベリング

### ステージイベント

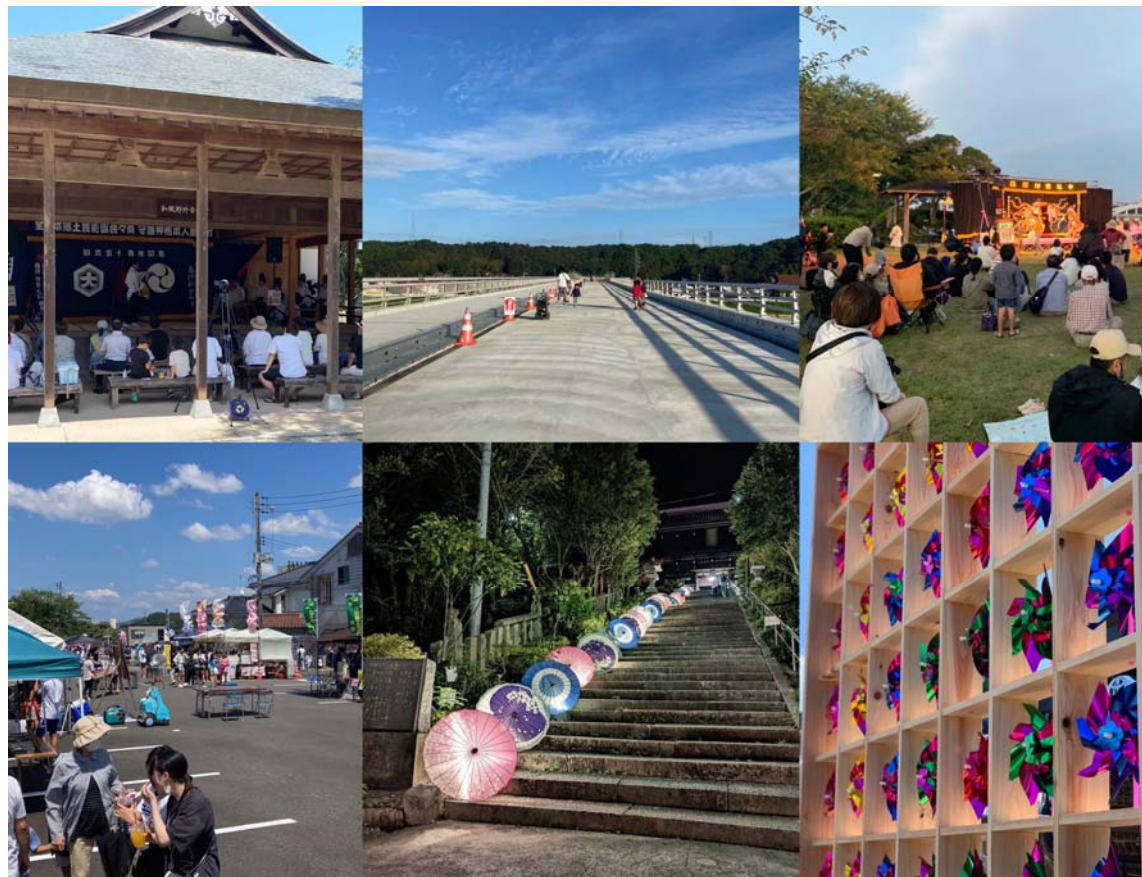
出店 (神社・公民館・河川敷)

橋の開放 (公民館・河川敷)

その他 (ひとまる大橋)

景観演出 (防災コーナー・灯籠づくり)

(風車・和傘ライトアップ)



## 03 高津川 × 柿本人麿

### 協力団体

主催：柿本人麿没後1300年祭推進委員会

共催：万葉の里高津未来の会・万葉まつり実行委員会

後援：益田市・益田市教育委員会・(一社)益田市観光協会

協力：国土交通省中国地方整備局浜田河川国道事務所

島根県益田県土整備事務所・高津公民館・高津柿本神社

高津上市だるま会・万葉公園管理センター

Pegasusクラブ・高津地区つろうて子育て協議会

高津地区健康づくりの会

ひとまる大橋一般開放

石見神楽など多彩なステージ

狂言師 西田全休氏

高津神社社中

飲食店などの各種出店

高津川でカンバイ！  
ミスベリング開催！

和傘ライトアップ

柿本人麿没後1300年祭記念

カンバイ！

TITLE **万葉の里 ひとまるフェスタ**  
— 万の言の葉を紡ぐ —

DATE **7 sun 16** **12:00 (start) - 21:00 (end)** 小雨決行  
高津柿本神社・高津公民館・やぶさめ公園・ひとまる大橋

ひとまるフェスタに関するお問い合わせは  
✉ hitomarofesta2023@gmail.com ☎ 090-8719-4973 (鹿野)



04

未来へ

未来へつなぐ





# 04 未来へ

01

ファーストステップ

地域の子どもたちが  
企画運営



02

セカンドステップ

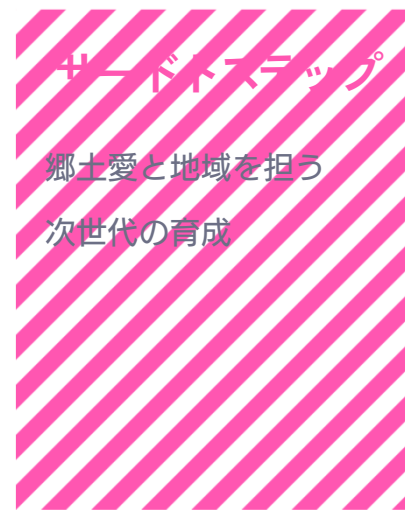
住民たちが支えて  
運営協力



03

サードステップ

郷土愛と地域を担う  
次世代の育成



# 04 未来へ

## イベントの拡大と 交流人口の拡大





# THANK YOU

ご清聴ありがとうございました。

柿本人麿没後1300年祭推進委員会